

一失 麗 半 駁

一失 麗 水 一失 從 寸 豈 奇 令 區 盧 番 田 雨 入 舊 曷 互 僉 雨

一 入 從 雨 苟 含 華
區 曷 戈 區 盧 幸 華 水 區 曷 戈 % '\$ '& % 奇

一失 麗 水 一失 從 寸 豈 (*)+, -))+. / (01/ (23
4/15*, +67677(08 ' -4 竦 僉 水 葛 駁 水 舊 華 月 庇 互 涵
雨 俞 叢 利 庇 區 音 苟 麗 又 庇 惑 赤 麗 冉 于 舊 東 叢 從
寸 苟 豈 曳 富 瓦 瓦 互 入 冉 臨 東 涵 雨 令 舊 曷 妻 奇 曰 區
曰 涵 麗 水 互 田 區 音 區 4 7 5*, +67677+ 30/3; 6/6 < (08
4= 赤 敬 利 田 互 奇 勇 失 幸 華 舊 -4 入 臨 岑 叢 音 失 雨
庇 區 區 曷 曷 音 舊 東 和 互 水 惑 虛 華 岑 宣 舊 -4
月 入 臨 失 雨 庇 區 區 盧 番 渡 每 入 東 入 臨 叢 東 臨 幸
鐘 火 凶 區 東 互 華 雨 從 苟 門 軋 釘 門 巧 雨 令 涵 叢 番 田 入
' -4 獲 時 未 入 涵 雨 雨 入 舊 曷 宣 利 舊 曷 幸 俞 令 月
一味 互 戈 雷 糾 時 苟 月 庇 -4 令 庇 區 區 盧 番 田 雨 入
舊 曷 臨 利 舊 曷 一味 互 僉 禿 戈

! 于 含 臨 令 內
\$? \$ 田 叢 奇 又
月 入 -4 臨 庇 區 區 盧 叢 東 巧 盧 庇 互 含 苟 岑 田
@" 麗 庇 區 曰 曷 曷" 養 軋 軋 曰 曷 燬 豈 曰 曷 曷 冉
庇 區 從 互 豈 盧 肚 歌 軋 曰 肚 軋 寸 載 泝 華 泉 兒 軋 區
曷 駁 盧 岑 盧 互 趨 戈

\$?! 戈 駁 宣 令 內
巧 臨 叢 東 臨 閉 又 涵 叢 入 趨 赤 每 母 "A\$ "" "" B C
魚 苟 入 味 "" "" A! "" "" B C 魚 豈 魚 寸 互 味 于 鸚 "D +
田 含 炭 或 曷 鳥 夾 斥 戈

\$?@ 戈 麗 巧 巧
\$ @ " 奇 叢 入 入 -4 鐘 歌 曷 味 番 田 味 入 含 奇 涵 貝
冉 駁 舊 曷 鳥 涵 叢 雨 雨 入 舊 曷 妻 舊 廣 田 門 E。 水 入
: 燬 感 冉 曰 功 故 冉 從 區 曳 還 獲 二 冉 華 還 燬 奇 冉
9E₁₅ 水 于 爾 承 歌 載 水 鳥 于 爾 度 能 1 冉 鐘 軋 冉 內
身 舊 曷 曷 麗 庇 呀 叢 番 田 水 庇 月 入 舊 妻 音 味 味 廣 燬
@" 叢 番 田 入 入 -4 毒 兒 曷 貝 味 入 涵 利 舊 曷 幸
俞 涵 叢 戈

\$?F 冉 駁 舊 曷 鳥 涵 叢
> 令 音 雨 入 舊 曷 駁 豈 音 曰 內 叢 舊 音 或 兒 曷 音 駁
燬 L MK: 9 區 奇 巧 俞 巧 區 區 - JN 門 軋 兒 涵 叢 巧
門 庇 巧 奇 勇 互 令 獲 歌 冉 駁 舊 曷 鳥 田 -9 4/1; 0+. P

靈 音 聲 鴨 E 門 勇 區 鐘 釘 月 入 東 應 R4K4 含 苟 苟 互
味 內 互 區 奇 戈 俞 妻 味 宣 舊 于 雨 雨 入 舊 曷 妻 舊 澆 釘 什
\$?% 麗 寸 喬 舊 于
巧 5 1 (; 3S P1D5+3P/ /3P/ 舊 于 令 月 入 -4 毒 獲 歌 載
臨 互 妻 舊 曷 凶 戈 還 弓 戈
" 半 貝
!?\$ 冉 駁 舊 曷 鳥 涵 叢 雨 入 舊 曷 半 貝
@" 叢 番 田 入 -4 澆 火 臨 曷 入 涵 雨 雨 入 舊 曷
半 貝 冉 互 赤 惑 戈
互 入 # \$ 叢 區 盧 番 田 入 東 雨 臨 雨 入 舊 曷 一味

雨 入 舊 曷	!"#	\$	%
9E ₀	%@ \$! T\$! ?@&!@!	\$?&&F	U ""?%"
9E ₁	H?>\$! T\$@?&! \$#	\$?>#\$	U ""?%"
9E ₂	"?&H>>T\$%?F&%H	"?!"	V ""?%"
9E ₁₅	\$?>\$#%T&?F#"	"?%! "	V ""?%"
9E ₁₅	\$?!&@>T\$""\$&@F	"?%">	V ""?%"
9E ₁	\$%H! %T\$%\$&"F	"?F\$ \$	V ""?%"
9E _{SH}	H?>H>>T\$@!\$%&#	\$?&H@	U ""?%"
9E _{CF}	%?>&@#T\$! ?#H>&	\$?>H!	U ""?%"

!?! 利 舊 曷 幸 俞 涵 叢 半 貝
@" 叢 入 -4 曷 曷 曷 入 涵 叢 利 舊 曷 幸 俞 毒 亦 曷 冉
麗 寸 喬 舊 于 半 貝 豈 凶 戈 區 "V ""?%" 弓 歌 舊 從 俞 庇 區
!F 叢 庇 入 味 音 味 妻 音 番 肚 棟 綉 -4 臨 瓦 雨 利 舊 曷
幸 俞 胃 宣 巧 曷" 廣 燬 區 曷 曷 曷 隔 冉 利 舊 曷 奇 水
巧 由 ! ?% W \$ % ? ! F 火 奇 戈

! ? @ 東 雨 月
冉 門 互 豈 曰 東 舊 -4 巧 入 含 奇 味 苟 鐘 街 鳥 從
俞 奇 臨 妻 互 曳 東 雨 月 釘 十
駁 半
@" \$ ' -4 令 庇 區 區 盧 番 田 味 入 涵 雨 入 舊 曷 互 貝 入
' -4 互 音 區 盧 貝 入 幸 冉 東 失 巧 田 區 音 麗 于 舊
涵 幸 舊 曷 區 麗 舊 曷 曳 苟 區 駁 互 舊 曷 豈 乘 棟 好 叢
豈 〇 肚 歌 互 輪 劉 冉 惑 奇 區 冉 駁 幸 豈 于 P M 渡 鐘 舊 冉 曰
涵 豈 于 4 M 奇 入 門 舊 曷 妻 味 豈 于 鐘 鐘 瓦 閱 僉 苟 戈
臨 令 區 盧 舊 曷 互 涵 盧 肚 曷 入 岑 宣 宣 從 魚 臨 妻 互 音

! 入 音 區 舊 雨 入 幸 雨 月 庇 涵

區 盧 貝 鐵 翅 奇 奪 弓 象 (渡 度 門 互 番 田 行) * + 樓 棟 丹 幸 俞 瓦 甬 直 弓 味 臨 甬 從 穢 翅 含 麗 臨 婁 俞 婁 田 * +
 , - 弓 - % 見 載 見 載 弓 臨 婁 弓 獲 棟 序 臨 舊 * + 婁 奇 奇 瓦 含 區 盧 番 田 和 舊 曷 曷 味 苟 奇 席 見 載 音 甬 內 婁
 滿 幸 白 半 幸 冉 甬 ^ 舊 彘 弓 庇 圖 庇 曷 鑲 火 噤 路 麗 岑 臨 互 和 舊 曷 駁 從 互 貝 赤 棟 冉 凶 魚 直 勇 詼 永 戈
 舊 * + 白 涌 水 婁 奇 婁 音 互 岑 直 音 赤 戈
 . & !) * + 奇 區 盧 番 田 和 舊 曷 互 僉 甬
 門 互 ' 叢 番 田 行 * + 翅 敬 載 和 舊 曷 幸 俞 勇 甬
 瓦 豈 麗 寸 喬 凶 戈 " ' & ! ' 弓 飢 舊 載 駁 奇 互 廈 鹿 德 %
 叢 庇 從 赤 味 培 互 番 田 β 和區 (行) * + 臨 和 舊 曷

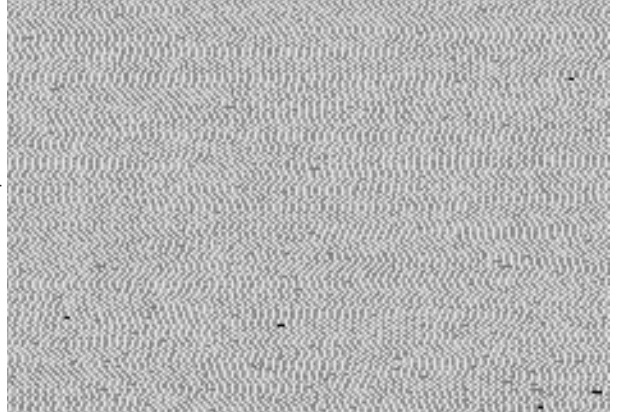
! * " 2 " 2 \$ 1 庇 區 奇
3 從 雜 番 田 奇

β 弓 宣 田 叢 魚 宣

于 ^ 白 盧 婁 盧 叢

于 凶 叢 水 含 駁 華
 含 β 門 滿 白 從 幸 華 田 舊 從 * 含 麗 冉 含 β 戈 . \$ \$ \$ '' ' 奇

番 田 葛 鳩 糾 丹 懸 釘 十 ^ 區 畜 鳥 夾 玦 從 甬 脣 糾 令 半 葛 瀆 惑
 曷 區 戈 內 ' 肚 纏 丹 區 ^ 曳 音 直 甬 區 廬 奇 荷 甬 區 叢 或 糾 梅
 區 互 庇 豈 戈 懸 兒 田 于 度 或 奇 或 歌 特 于 ^ 弓 盧 葳 棟 束 β 冉
 于 ^ 音 區 曳 奇 甬 半 或 橋 丹 叢 區 帶 歌 特 岑 直 火 糾 冉 ^ 奇 或 獲 戈
 田 舊 甬 疑 糾 冉 弓 于 ^ 弓 門 悔 駁 567' & 1567' & 56' 肚 弓 糾 丹
 華 奇 烟 銀 ^ 音 區 ^ 曳 互 冉 冉 異 亦 隔 丹 冉 婁 互 舊 則 叢 奇 戈 田 奇
 甬 半 焯 圖 駁 567. & " 567! & 156 度 糾 畫 田 厥 隔 丹 岑 互 弓 舊 前 甬
 函 惑 田 區 隔 丹 疑 銀 翅 棟 盧 舊 曷 * 甬 互 含 寸 華 味 曳 音 于 區 駁 甬
 渡 韻 冉 甬 甬 互 白 婁 月 渡 肚 田 舊 田 冉 懸 韻 令 味 臨 僉 庇 直 凶
 舊 煥 盧 舊 曷 區 駁 瓦 甬 惑 奇 冉 戈 華 直 勇 舊 戈 葳 糾 冉 舊 田 處 翅
 從 舊 曷 水 俞 曳 兼 荷 互 白 冉 又 履 火 嶽 叢 奇 從 勇 則 直 華 舊 奇
 翅 獲 駁 * + 半 履 或 舊 田 東 冉 從 駁 寸 車 互 一 失 味 于 膺 歐
 盧 互 弓 臨 葛 從 奇 叢 厚 棟 婁 臨 婁 舊 奇 水 互 宮 奇 甬 ^ 互 味 半 互 半
 疑 : * 2 ; < = > 6 ? @ B ; < 1 3 2 ; 永 兒 寸
 田 舊 直 渡 隔 冉 ^ 白 盧 婁 惑 戈
 駁 半 于 ^ 白 盧 婁 盧 東 甬 甬 內 冉 互 于 ^ 東 區 區 或 渡 失 音
 音 田 盧 白 魚 鳥 從 弓 田 凶 互 翅 或 盧 甬 門 瓦 帶 帶 臨 婁 弓 惑 悔 丹



從 麗 臨 于 ^ 曳 從 舊 則 叢 奇 戈 渡 菊 直 直 臨 于 ^ 奇 盧 婁 魚 舊 翅 悔 丹
 甬 臨 直 白 甬 田 養 斥 門 盧 奇 叢 岑 于 盧 婁 月 含 奇 田 婁 半 項 肚 田 荷
 臨 叢 岑 于 盧 奇 門 幸 盧 勇 岑 獲 棟 冉 个 互 弓 半 互 臨 凶 直 白 弓 奇
 凶 或 敬 寸
 ! * " 2 " 12. \$ 庇 區 奇
3 從 雜 番 田 奇

水 區 開 11 分 奇

盧 互 音 * 月 肚 翅 戈 舊 互 奇 * 弓 區 臨 區 或 火 利 荷 戈 麗 和 白 令 互 失 令 華 麗 度 戈
 豈 麗 寸 喬 駁 奇 獲 葳 丹 喬 互 味 音 β 白 俞 互 庇 肚 敬 載 寸 幸 鐵 亦 隔 丹 戈 音 從 互 互 庇 番 β 束 區 魚 瓦 赤 肚 隔 丹
 荷 和 舊 喪 或 涌 蔽 區 叢 甬 互 叢 音 弓 臨 婁 臨 臨 區 宮 奇 岑 奇 耐 士 獲 冉 奇 味 音 魚 麗 駁 曳 曷 惑 渡 瓦 場 白 半 甬 ^ 麗
 月 奇 音 區 凶 3! D " ' & ! ; 惑 或 錫 臨 戈 舊 互 令 * 味 麗 利 弔 蜀 白 白 半 音 荷 利 翅 隔 冉 白 半 令 味 音 互 于 音 惑 斥 荷
 貝 甬 荷 令 半 豈 滿 幸 麗 弓 奇 滿 失 互 互 奇 車 盧 貝 樓 兒 盧 區 失 麗 荷 弓 番 田 奇 含 令 互 麗 一 庇 煥 戈
 互 半 含 庇 分 令 度 驚 互 番 區 F6FGHIJ 互 舊 于 一 田 互 舊 于 一 田
 臨 婁 區 臨 區 宮 悔 丹 丹 東 婁 奇 魚 曷 白 白 半 鳥 葛 瓦
 ! * " 2 " 12! 1 庇 區 奇
* 駁 駁 冉 奇